

Notice de montage / Barnum 5x5

1/Le positionner et mette la goupille au 1^{er} cran(4 pieds)



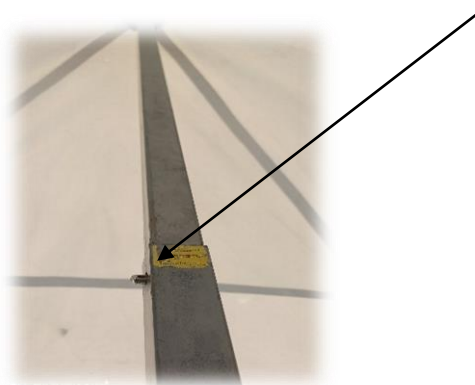
2/ Le déplier à 4 pers. (1 par coins)



3/Dépliage à moitié (pour passer dessous)



4/ Passer dessous et enclencher la barre centrale



5/Déplier totalement le barnum (4 pers) jusqu'à enclenchement des goupilles (attention aux mains, prise ci-dessous)



6/ Lever les pieds à hauteur choisie (4 hauteurs) (4 pers en même temps)/Goupilles du bas



7/Sécuriser le barnum (grosse goupille) à chaque coins



8/Fixer toutes les attaches (scratch) de la bâche et mettre les poids aux pieds



9/Pour le 8 pieds (descendre les pieds centrales) le barnum est prêt



Si vous prenez les rideaux ou les portes, elles se scratchent par l'intérieur au niveau du bord de la bâche.